

CLUB FUJITA

平日・休日限定 冬のスペシャルキャンペーン

箱根ホテル小涌園

FGM FLC FBM FPM

- ①施設ガイド料金より2,000円～4,000円もお得!
- ②夕食・朝食時アルコール&ソフトドリンク飲み放題!
- ③ユネッサン&元湯 森の湯が滞在中入り放題!

※フロントにお立寄りください。お荷物もお預かりいたします。

- 期間 2026年1月4日(日)～2026年3月19日(木)のご宿泊(平日・休日限定)
- お部屋タイプ スタンダードルーム TypeB(禁煙・30㎡)
- 夕食 ビュッフェレストラン フォンテンブロー
①前半17:00～17:30入店 ②後半19:30～20:00入店
- 朝食 ビュッフェレストラン フォンテンブロー 7:00～9:30(終了)



▼1泊2食付 1名あたりの大人料金(サービス料・消費税込、入湯税別)

期間	4名	3名	2名
A	14,000円	15,200円	18,400円
B	15,600円	16,800円	20,000円
C	15,900円	17,100円	20,100円
子供(小学生)	大人料金の80%(寝具・食事付)		大人と同額
幼児(3歳～未就学児)	大人料金の60%(寝具・食事付)		大人と同額
乳児(0歳～2歳)	施設使用料2,000円税込(寝具なし・お食事はビュッフェ利用可)		—

※大人1名+子供1名または幼児1名は大人と同額になります。
 ※ダブルサイズのベッド1台とシングルサイズのベッド1台のレイアウトとなります。
 ※3名様の場合は、エキストラベッド1台をご用意します。4名様の場合は、ダブルサイズのベッドを2名様でご利用ください。
 ※ご夕食のお席が満席の場合、ご予約はお受けできません。
 ※館内精算は現金利用不可です。各種クレジットカード、バーコード決済、交通系ICカードがご利用いただけます。
 ※客室アメニティ:バスタオル・フェイスタオル・歯ブラシ(歯磨き粉)・シャンプー・コンディショナー・ボディソープ・作業衣のみご用意。
 ※販売アメニティ:くし・コットン・ひげそり・お化粧落とし・洗顔料・化粧水・乳液
 ※強羅駅⇄ホテル間 シャトルバス運行あり(詳しくは施設ホームページにて)
 ※キャンセル料:7～4日前20%、3～2日前30%、前日50%、当日・不泊100%

		×…除外日																															…祝日				
日	月	火	水	木	金	土	日	月	火	水	木	金	土	日	月	火	水	木	金	土	日	月	火	水	木	金	土	日	月	火	水	木	金	土	日	月	
2026年							4	5	6	7	8	9	10	11	12	13	14	15	16	17	18	19	20	21	22	23	24	25	26	27	28	29	30	31			
1月							B	A	A	A	A	B	X	X	B	A	A	A	B	X	B	A	A	A	B	X	B	A	A	A	A	B	X				
2月	1	2	3	4	5	6	7	8	9	10	11	12	13	14	15	16	17	18	19	20	21	22	23	24	25	26	27	28									
	B	A	A	A	A	B	X	B	B	X	B	B	X	C	C	C	C	C	C	X	X	B	B	B	B	X											
3月	1	2	3	4	5	6	7	8	9	10	11	12	13	14	15	16	17	18	19																		
	B	A	A	A	A	B	X	B	A	A	A	A	B	X	B	A	A	A	B																		

永平寺親禅の宿 柏樹閣(はくじゅかん)

FGM FLC FBM FPM

- ①施設ガイド料金より2,000円～4,000円もお得!
- ②坐禅・写経体験や永平寺朝課へご参加いただけます。

- 期間 2026年1月4日(日)～2026年3月31日(火)のご宿泊(平日・休日限定)
- お部屋タイプ 和洋室(禁煙)
- 夕食 レストラン:精進料理 または 和定食 ※お料理は予約時選択、時間は到着時ご案内
- 朝食 レストラン:和定食 7:00～9:00(終了)



▼1泊2食付 1名あたりの大人料金(サービス料・消費税込)

期間	4名	3名	2名
A	15,400円	17,200円	20,800円
B	16,900円	18,500円	22,300円
子供(小学生)	大人料金の70%(大人と同食)		大人と同額
幼児(3歳～未就学児)	大人料金の50%(寝具・食事付)		大人と同額
乳児(0歳～2歳)	無料		—

※大人1名+子供1名または幼児1名は大人と同額になります。
 ※ツインベッド+畳スペースです。
 ※坐禅体験(無料):参加希望は15:00までに要チェックイン(予約不要)
 ※写経体験(880円税込):予約不要
 ※永平寺朝課(無料):チェックイン日の17:00までに要予約。早朝4時にフロント集合。
 →大きな法要や行持の関係で、内容が大きく変更となる場合があります。
 →2月1日～2月7日は「朝課」へのご参加はできません。僧侶による「諸堂案内」のみ実施となります。
 ※キャンセル料:7～4日前20%、3～2日前30%、前日50%、当日・不泊100%

		×…除外日																															…祝日				
日	月	火	水	木	金	土	日	月	火	水	木	金	土	日	月	火	水	木	金	土	日	月	火	水	木	金	土	日	月	火	水	木	金	土	日	月	
2026年							4	5	6	7	8	9	10	11	12	13	14	15	16	17	18	19	20	21	22	23	24	25	26	27	28	29	30	31			
1月							B	A	A	A	A	A	X	X	A	A	A	A	A	X	A	A	A	A	A	X	A	A	A	A	A	X					
2月	1	2	3	4	5	6	7	8	9	10	11	12	13	14	15	16	17	18	19	20	21	22	23	24	25	26	27	28									
	A	A	A	A	A	A	X	A	A	X	A	A	X	A	A	A	A	A	X	X	A	A	A	A	X												
3月	1	2	3	4	5	6	7	8	9	10	11	12	13	14	15	16	17	18	19	20	21	22	23	24	25	26	27	28	29	30	31						
	A	A	A	A	A	A	X	A	A	B	B	B	X	B	B	B	B	X	B	B	B	B	B	B	B	X	B	B	B								

平日・休日限定 冬のスペシャルキャンペーン

伊東小涌園 本館 FGM FLC FBM FPM

- ①施設ガイド料金より2,000円～4,000円もお得!
- ②下田海中水族館 1日券付き (2026年3月19日宿泊まで)

※宿泊日当日か翌日のいずれかにご利用いただけます。
 ※水族館の入場受付にて伊東小涌園ご宿泊の旨とご予約のお名前をおっしゃってください。チケットは不要です。

▼1泊2食付 1名あたりの大人料金(サービス料・消費税込、入湯税別)

期間	3~5名	2名
A	11,000円	13,400円
B	12,500円	15,000円
C	14,000円	16,400円
子供(小学生)	大人料金の70%	大人と同額
幼児(3歳~未就学児)	大人料金の50%	大人と同額
乳児(0歳~2歳)	食事なし・寝具なし:施設使用料1,650円税込	
	食事なし・寝具なし:無料	



※大人1名+子供1名または幼児1名は大人と同額となります。
 ※布団敷きはセルフサービスとなります。
 ※夕食の特選会席への変更はおひとり様4,400円税込追加。
 ※JR伊東駅への送迎あり
 お迎え/14:00~18:00(伊東駅よりお電話ください)
 お送り/9:10、9:40、10:00
 ※伊豆急行線・南伊東駅からは徒歩約10分です。
 ※キャンセル料:7~2日前30%、前日50%、当日・不泊100%

		×...除外日																												...祝日							
年	月	日	月	火	水	木	金	土	日	月	火	水	木	金	土	日	月	火	水	木	金	土	日	月	火	水	木	金	土	日	月						
2026年	1月								4	5	6	7	8	9	10	11	12	13	14	15	16	17	18	19	20	21	22	23	24	25	26	27	28	29	30	31	
	2月	1	2	3	4	5	6	7	8	9	10	11	12	13	14	15	16	17	18	19	20	21	22	23	24	25	26	27	28								
	3月	1	2	3	4	5	6	7	8	9	10	11	12	13	14	15	16	17	18	19																	

藤乃煌 富士御殿場(ふじのきらめき ふじごてんば) FGM FLC FBM FPM

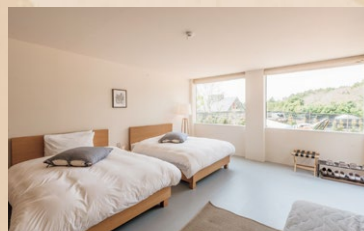
- ①施設ガイド料金より2,000円～6,000円もお得!
- ②ユネッサン&元湯 森の湯 1日券付き (2026年3月31日宿泊まで)
- ③御殿場プレミアム・アウトレット クーポンシート付
- ④貸切展望風呂無料(滞在中1回40分)

※宿泊日当日か翌日のいずれかにご利用いただけます。
 ※ユネッサンの団体専用受付カウンターで、藤乃煌のご宿泊の旨とご予約名をお伝えください。チケットは不要です。

- 期間
2026年1月4日(日)~2026年3月31日(火)のご宿泊(平日・休日限定)
- お部屋タイプ
グランデキャビン(禁煙・68.5㎡)
- 夕食/朝食
ウッドデッキにて。夕食(バーベキュースタイル)・朝食(朝食バスケット)

▼1泊2食付 1名あたりの大人料金(サービス料・消費税込)

期間	大人3名+最大添寝3名	2名
A	17,000円	21,000円
B	25,000円	27,000円
子供(小学生)	大人料金の60%	添寝食事付き
幼児(3歳~未就学児)	大人料金の40%	添寝食事付き
乳児(0歳~2歳)	施設使用料4,400円税込 添寝食事なし	
	無料	



※大人1名+子供1名または幼児1名は大人と同額となります。
 ※キャンセル料:7~4日前20%、3~2日前30%、前日50%、当日・不泊100%



		×...除外日																												...祝日							
年	月	日	月	火	水	木	金	土	日	月	火	水	木	金	土	日	月	火	水	木	金	土	日	月	火	水	木	金	土	日	月						
2026年	1月								4	5	6	7	8	9	10	11	12	13	14	15	16	17	18	19	20	21	22	23	24	25	26	27	28	29	30	31	
	2月	1	2	3	4	5	6	7	8	9	10	11	12	13	14	15	16	17	18	19	20	21	22	23	24	25	26	27	28								
	3月	1	2	3	4	5	6	7	8	9	10	11	12	13	14	15	16	17	18	19	20	21	22	23	24	25	26	27	28	29	30	31					

ご予約は

クラブフジタ
 予約センター
 平日 10:00~17:00
 (土曜、日曜、祝日、年末年始 休業)

FGM

フリーダイヤル 0120-74-2911

携帯電話 03-5981-7714

FLC FBM FPM

フリーダイヤル 0120-74-8850

携帯電話 03-5981-7716

クラブフジタ
 ホームページ
 からもお申し込み
 いただけます